



Rete di videosorveglianza **COMUNE DI VENEZIA**

- C.I. 15399 -

**Estensione del sistema di videosorveglianza
urbana della Città di Venezia**

➤ **Area geografica: VENEZIA**

Elaborati Grafici

- ***Posizione telecamere***
- ***Planimetrie***
- ***Fotomontaggi***



Legenda

15399

○ 15399_ACCESS_POINT

15399_TELECAMERE

◇ Fissa

◇ PTZ

15399_QUADRI

□ da_installare

□ esistente

15399_GIUNTI [36]

● da_installare [16]

● esistente [20]

15399_POZZETTI

□ 2x60x60

□ 60x60

□ 90x70

15399_CAVI

— 12_FO

— 144_FO

— 48_FO

--- UTP

--- e/3 x 2,5 mmq

--- e/3 x 4,0 mmq

15399_INFRASTRUTTURE

— Nuova tesata

— Scavo

— Tesata esistente

— Tubazione esistente

— IRU OpenFiber

— IRU TIM

Ubicazione telecamere VENEZIA



V01 – Campo dei Tolentini (1/2)



V01 – Campo dei Tolentini

OPERE PRINCIPALI

TELECAMERA: PTZ

INSTALLAZIONI:

- [telecamera]: staffa su braccio lampione
- [quadro]: a parete in corrispondenza della risalita cavi

ALIMENTAZIONE:

- derivazione dal quadro IP SC03 (Calle dei Bergamaschi)

APPARATI:

- Switch industriale

RETE DATI:

- cavo a 12 fo da muffola esistente TOLENTINI
- cavo UTP dal nuovo quadro alla telecamera



V03 – San Giovanni Evangelista (1/2)



V03 – San Giovanni Evangelista (2/2)



V03 – San Giovanni Evangelista

OPERE PRINCIPALI

TELECAMERA: PTZ

INSTALLAZIONI:

- [telecamera]: staffa su braccio lampione
- [quadro]: a parete sul lato opposto del vicino sottoportico

ALIMENTAZIONE:

- derivazione dal quadro IP SP01 (Campiello de Ca' Zen)

APPARATI:

- Switch industriale

RETE DATI:

- cavo a 12 fo da muffola esistente LACA2 (dovranno essere installate delle nuove tesate – vedi slide successiva)
- cavo UTP dal nuovo quadro alla telecamera



V03 – San Giovanni Evangelista



V04/04bis – Calle San Simeon Piccolo/Calle Longa (1/2)



V04/04bis – Calle San Simeon Piccolo/Calle Longa (2/2)



V04 – Calle San Simeon Piccolo

OPERE PRINCIPALI

TELECAMERA: PTZ

INSTALLAZIONI:

- [telecamera]: staffa su braccio lampione
- [quadro]: a parete (Campo Santo)

ALIMENTAZIONE:

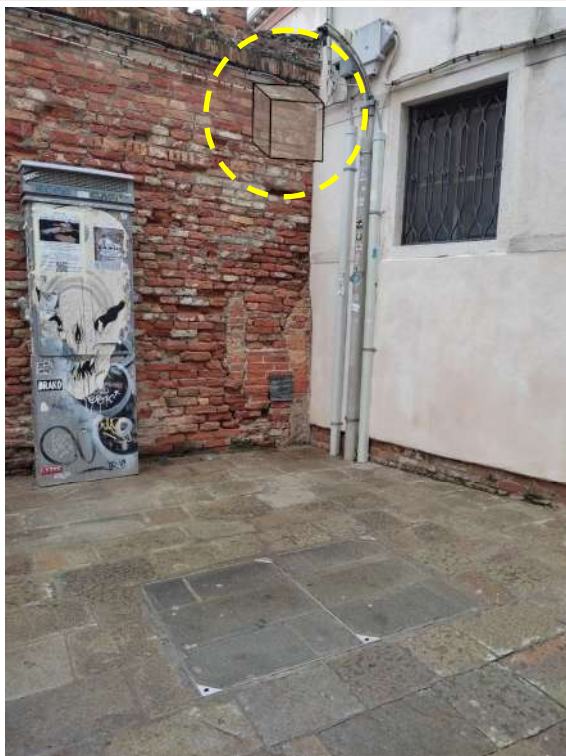
- derivazione dal quadro IP SC03 (Calle dei Bergamaschi)

APPARATI:

- Switch industriale

RETE DATI:

- cavo a 12 fo da muffola da installare in un pozzetto di nuova realizzazione in prossimità del pozzetto TIM nelle immediate vicinanze da cui ricavare la scorta di cavo
- cavo UTP dal nuovo quadro alla telecamera



V04bis – Calle Longa

OPERE PRINCIPALI

TELECAMERA: PTZ

INSTALLAZIONI:

- [telecamera]: staffa su braccio lampione
- [quadro]: stesso quadro della telecamera V04

ALIMENTAZIONE:

- Vedi V04

APPARATI:

- Vedi V04

RETE DATI:

- cavo UTP dal nuovo quadro (vedi V04) alla telecamera



V06 – Campo San Giacomo dall’Orio (1/2)



V06 – Campo San Giacomo dall’Orio (2/2)



V06 – Campo San Giacomo dall'Orio

OPERE PRINCIPALI

TELECAMERA: PTZ

INSTALLAZIONI:

- [telecamera]: staffa su braccio lampione
- [quadro]: a parete (Campo Santo)

ALIMENTAZIONE:

- derivazione dal quadro WiFi

APPARATI:

- Switch industriale

RETE DATI:

- cavo a 12 fo dalla muffola esistente S.GIACOMO
- cavo UTP dal nuovo quadro alla telecamera
- cavo UTP dal nuovo quadro all'Access-Point WiFi situato nello stesso lampione



V08/V09 – Pescheria Rialto/Becaria Rialto



V08 – Pescheria Rialto

OPERE PRINCIPALI

TELECAMERA: PTZ

INSTALLAZIONI:

- [telecamera]: staffa su braccio lampione
- [quadro]: a parete (Calle de l'Osteria de la Campana)

ALIMENTAZIONE:

- derivazione dal quadro IP SP03 (Calle de le Becarie)

APPARATI:

- Switch industriale

RETE DATI:

- cavo a 12 fo dalla muffola esistente PESCARIA
- cavo UTP dal nuovo quadro alla telecamera



V09 – Becara Rialto

OPERE PRINCIPALI

TELECAMERA: PTZ

INSTALLAZIONI:

- [telecamera]: staffa angolare a parete
- [quadro]: stesso quadro della telecamera V08

ALIMENTAZIONE:

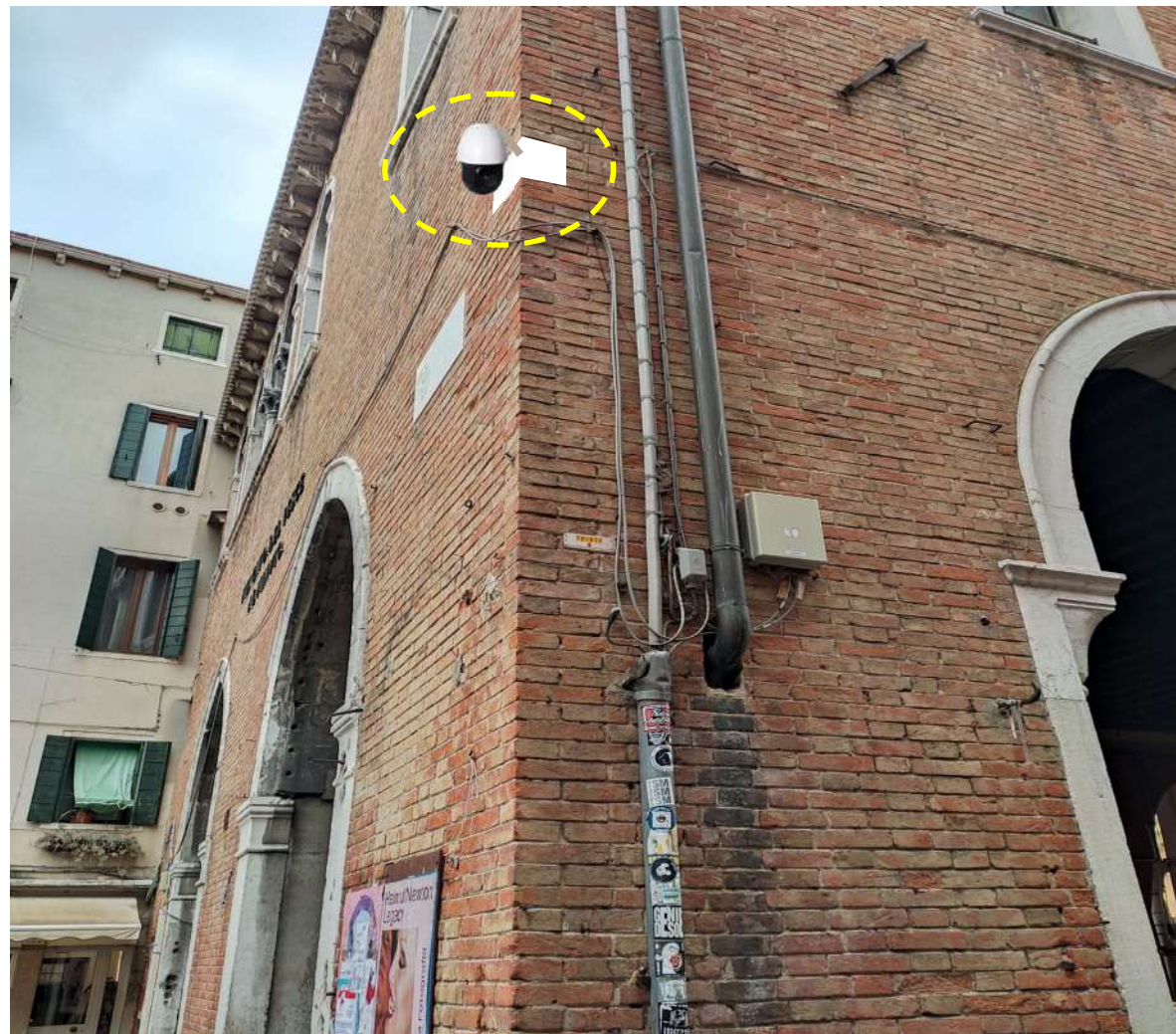
- Vedi V08

APPARATI:

- Vedi V08

RETE DATI:

- cavo UTP dal nuovo quadro alla telecamera



V10 – Ruga San Giovanni Rialto (1/2)



V10 – Ruga San Giovanni Rialto (2/2)



V10 – Ruga San Giovanni Rialto

OPERE PRINCIPALI

TELECAMERA: PTZ

INSTALLAZIONI:

- [telecamera]: staffa su braccio lampione
- [quadro]: a parete (Ramo Calle Ochialera)

ALIMENTAZIONE:

- Vedi V08

APPARATI:

- Switch industriale

RETE DATI:

- cavo a 12 fo dalla muffola esistente DO.MORI
- cavo UTP dal nuovo quadro alla telecamera



V13 – Campo San Polo (1/2)



V13 – Campo San Polo (2/2)



V13 – Campo San Polo

OPERE PRINCIPALI

TELECAMERA: PTZ

INSTALLAZIONI:

- [telecamera]: staffa su braccio lampione
- [quadro]: esistente (Calle Bernardo)

ALIMENTAZIONE:

- derivazione dal quadro IP SP02 (Sotoportego Tamossi)

APPARATI:

- Switch industriale

RETE DATI:

- cavo a 12 fo dalla muffola esistente S.POLO
- cavo UTP dal nuovo quadro alla telecamera



V14 – Rio Tera' dei Nomboli/Calle dei Nomboli



V14 – Rio Tera' dei Nomboli/Calle dei Nomboli

OPERE PRINCIPALI

TELECAMERA: PTZ

INSTALLAZIONI:

- [telecamera]: staffa su braccio lampione
- [quadro]: da installare nell'armadio a muro presente al piano terra di Casa Goldoni (installazione di box ottico dedicato e derivazione di fibre dal box evidenziato in figura)

ALIMENTAZIONE:

- disponibile nel sito

APPARATI:

- Switch industriale

RETE DATI:

- cavo UTP dal nuovo quadro alla telecamera



V15/16 – Cile Contarina (1/2)



V15/16 – Calle Contarina (2/2)



V15/16 – Calle Contarina

OPERE PRINCIPALI

TELECAMERA: 2 x Bullet

INSTALLAZIONI:

- [telecamera]: staffa su braccio lampione
- [quadro]: esistente (Calle dei Ragusei)

ALIMENTAZIONE:

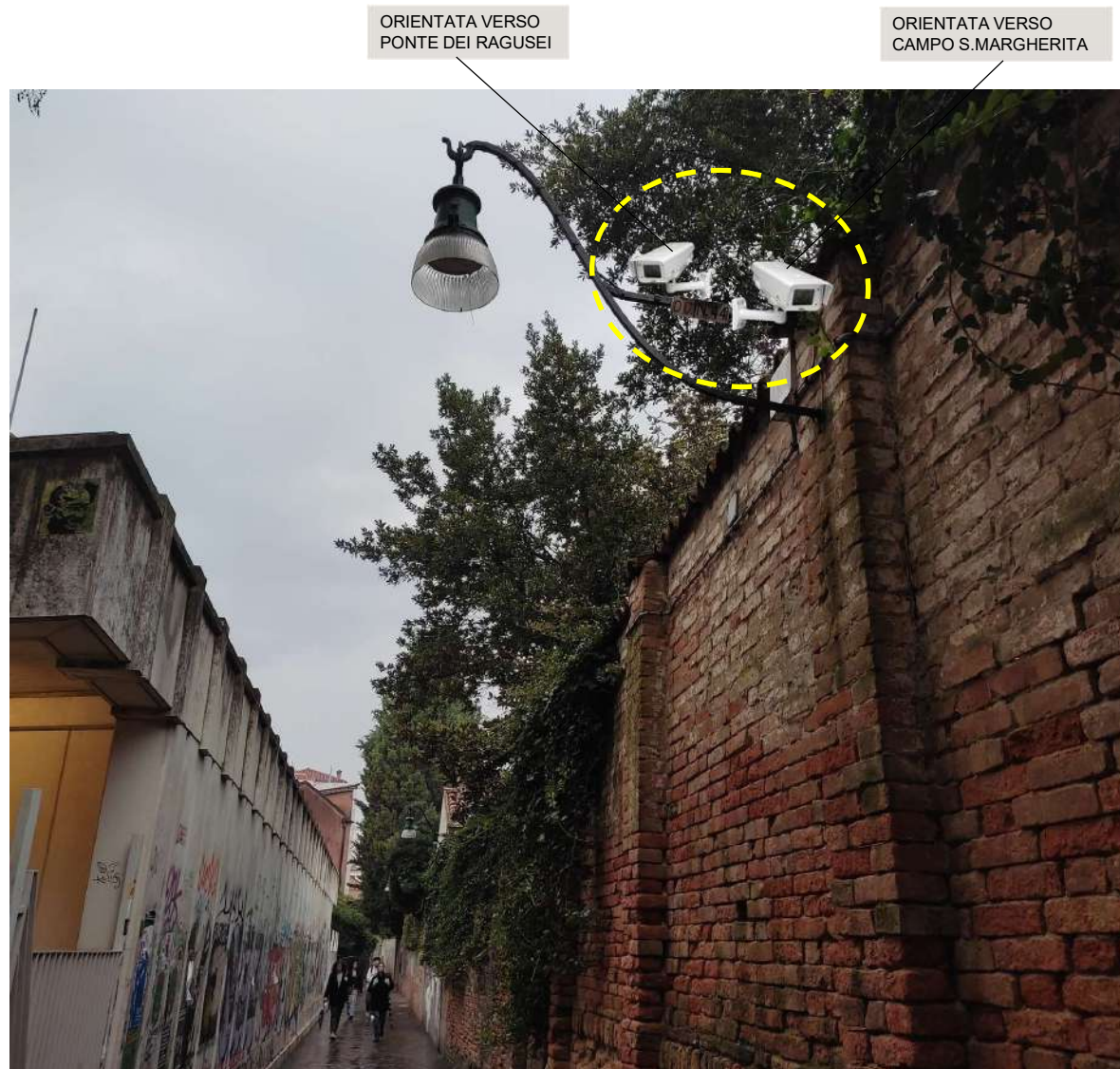
- derivazione dal quadro IP DD03 (Calle Ariani)

APPARATI:

- Switch industriale

RETE DATI:

- cavo a 12 fo da muffola di nuova installazione in Fondamenta del Rio Novo (alla base del Ponte de la Sbiaca)
- 2 cavi UTP dal nuovo quadro alle telecamere



V20/22 – Rio Tera' Foscari _1/2 (1/3)



V20 – Rio Tera' Foscarini_1 (2/3)



V22 – Rio Tera' Foscari_2 (3/3)



V20 – Rio Tera' Foscari_1

OPERE PRINCIPALI

TELECAMERA: PTZ

INSTALLAZIONI:

- [telecamera]: staffa su braccio lampione
- [quadro]: a parete (Calle Rota)

ALIMENTAZIONE:

- derivazione dal quadro IP DD01 (Campiello dello Spirito Santo), transitando per il quadro intermedio da installare in Calle da Ponte da cui verrà collegata anche la Telecamera V22

APPARATI:

- Switch industriale

RETE DATI:

- cavo a 12 fo dalla muffola ACCADEMIA
- cavo UTP dal nuovo quadro alla telecamera



V22 – Rio Tera' Foscari_2

OPERE PRINCIPALI

TELECAMERA: PTZ

INSTALLAZIONI:

- [telecamera]: staffa su braccio lampione
- [quadro]: a parete (Sotoportego dei Bisati)

ALIMENTAZIONE:

- Vedi V20

APPARATI:

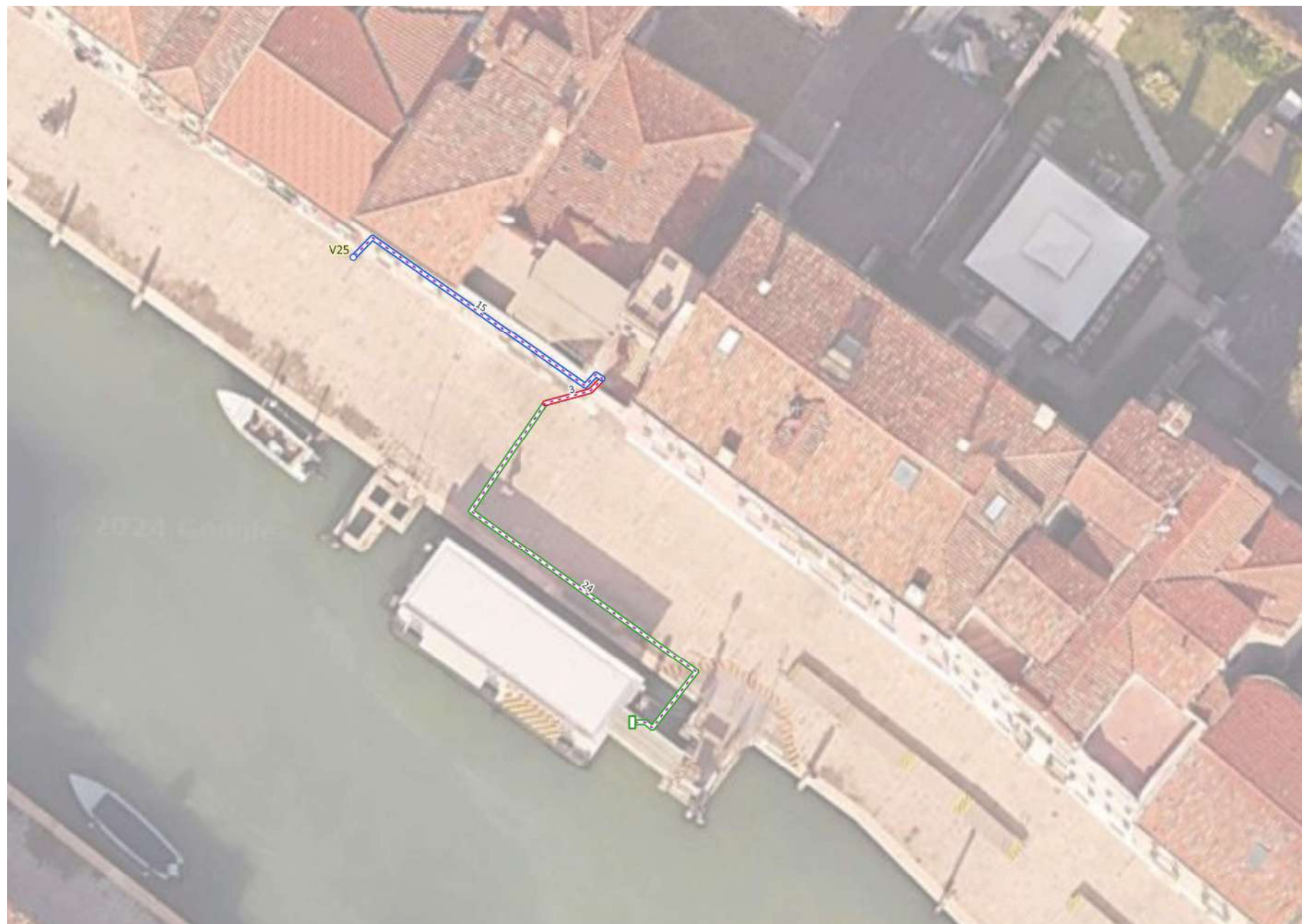
- Switch industriale

RETE DATI:

- cavo a 12 fo dalla muffola P.LONGO
- cavo UTP dal nuovo quadro alla telecamera



V25 – Fondamenta Canaregio_2



V25 – Fondamenta Cannaregio_2

OPERE PRINCIPALI

TELECAMERA: PTZ

INSTALLAZIONI:

- [telecamera]: staffa su braccio lampione
- [quadro]: esistente (imbarcadere ACTV)

ALIMENTAZIONE:

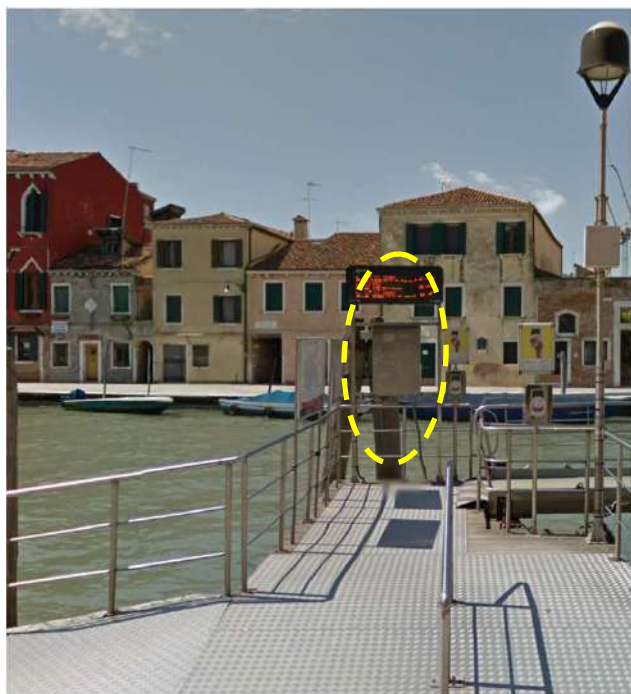
- Non prevista

APPARATI:

- Non previsto

RETE DATI:

- cavo UTP dal quadro esistente alla telecamera



V26 – Fondamenta Canaregio_1 (1/2)



V26 – Fondamenta Canaregio_1 (2/2)



V26 – Fondamenta Canaregio_1

OPERE PRINCIPALI

TELECAMERA: PTZ

INSTALLAZIONI:

- [telecamera]: staffa su braccio lampione
- [quadro]: a parete (Calle del Sotoportego Scuro)

ALIMENTAZIONE:

- derivazione dal quadro IP CN11 (Corte Mazor)

APPARATI:

- Switch industriale

RETE DATI:

- cavo a 48 fo dalla muffola TRE.ARCHI fino alla muffola di nuova installazione in prossimità di Calle del Sotoportego Scuro (FONDAMENTA.CANNAREGIO)
- cavo a 12 fo da quest'ultima muffola al nuovo quadro (è richiesto uno scavo di raccordo)
- cavo UTP dal nuovo quadro alla telecamera



V28/29 – Quaranta Ladroni/S.Alvise



V28 – Quaranta Ladroni

OPERE PRINCIPALI

TELECAMERA: PTZ

INSTALLAZIONI:

- [telecamera]: staffa su braccio lampione
- [quadro]: vedi V29

ALIMENTAZIONE:

- Vedi V29

APPARATI:

- Vedi V29

RETE DATI:

- cavo UTP dal quadro V29 alla telecamera



V29 – S.Alvise

OPERE PRINCIPALI

TELECAMERA: PTZ

INSTALLAZIONI:

- [telecamera]: staffa su braccio lampione
- [quadro]: a parete (in sostituzione di quello esistente)

ALIMENTAZIONE:

- già disponibile (da ricollocare nel nuovo quadro)

APPARATI:

- Switch industriale

RETE DATI:

- cavo UTP dal nuovo quadro alla telecamera
- cavo UTP dal nuovo quadro all'Access-Point WiFi



V30 – Ghetto ingresso est



V30 – Ghetto ingresso est

OPERE PRINCIPALI

TELECAMERA: PTZ

INSTALLAZIONI:

- [telecamera]: staffa su braccio lampione
- [quadro]: esistente (box GHETTO)

ALIMENTAZIONE:

- non richiesta

APPARATI:

- non richiesto

RETE DATI:

- cavo UTP dal quadro esistente alla telecamera (è richiesto uno scavo di 16 m circa di attraversamento del campo in prossimità del Ponte del Ghetto Novo)



V32 – Ponte dell'Abbazia



V32 – Ponte dell'Abbazia

OPERE PRINCIPALI

TELECAMERA: PTZ

INSTALLAZIONI:

- [telecamera]: staffa ad angolo allo spigolo dell'edificio
- [quadro]: esistente (sottotetto)

ALIMENTAZIONE:

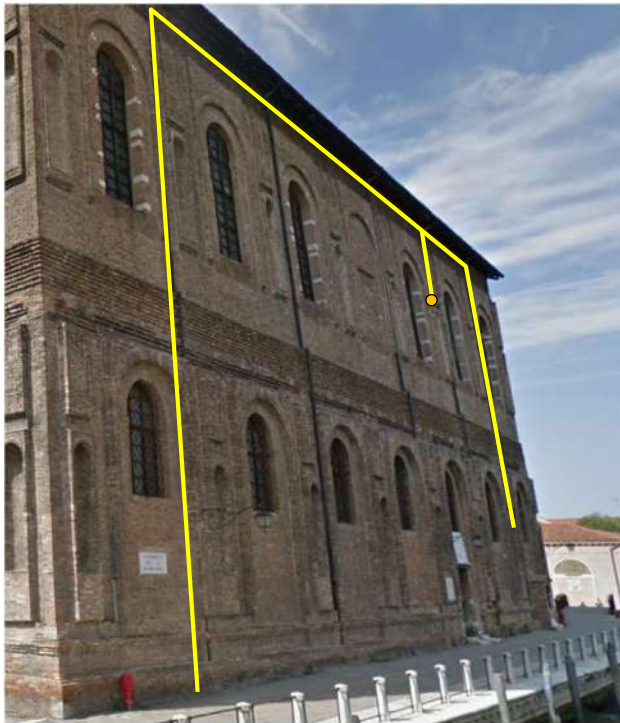
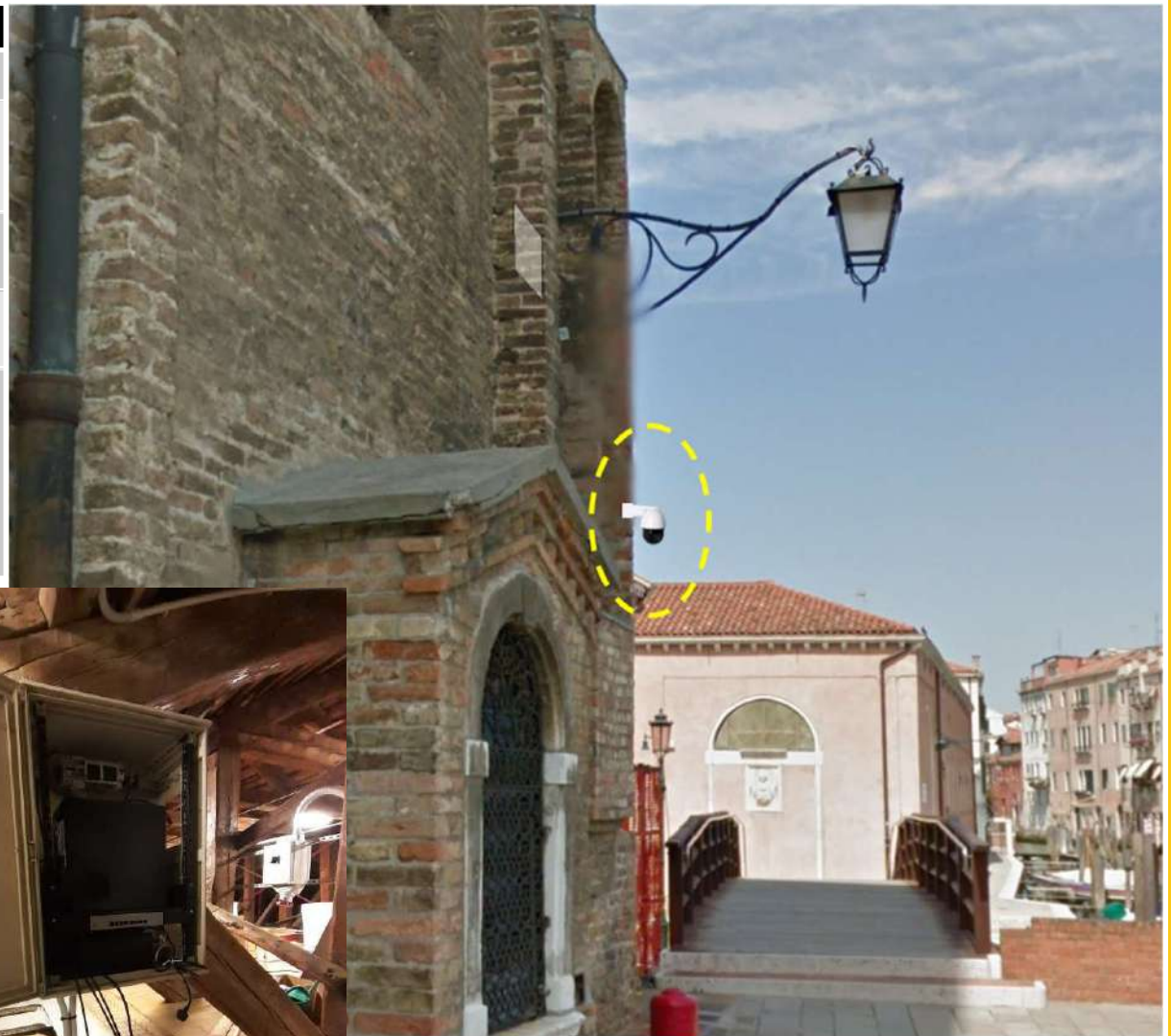
- non richiesta

APPARATI:

- Non richiesto

RETE DATI:

- cavo a 12 fo dalla muffola MISERICORDIA (è previsto uno scavo dalla base del ponte fino al punto di risalita sulla facciata orientale dell'edificio dove andrà posato un tubo di protezione in rame – vedi slide successiva)
- cavo UTP dal nuovo quadro alla telecamera



V32 – Ponte dell'Abbazia



ESEMPIO DI LAVORAZIONE CON PER LA REALIZZAZIONE DI UNA INFRASTRUTTURA SU FACCIATA MEDIANTE CHIATTA DOTATA DI ELEVATORE



ESEMPIO DI TUBAZIONE IN RAME DA UTILIZZARE PER L'INSTALLAZIONE IN OGGETTO

V33 – Fabbri/Lovo/Teatro



V33 – Fabbri/Lovo/Teatro

OPERE PRINCIPALI

TELECAMERA: PTZ

INSTALLAZIONI:

- [telecamera]: staffa su braccio lampione
- [quadro]: esistente

ALIMENTAZIONE:

- derivazione dal quadro IP SM02 (Salizzada San Teodoro)

APPARATI:

- Switch industriale

RETE DATI:

- cavo a 12 fo dalla muffola C.TEATRO
- cavo UTP dal quadro esistente alla telecamera



V34 – Campo Filippo e Giacomo



V34 – Fabbri/Lovo/Teatro

OPERE PRINCIPALI

TELECAMERA: PTZ

INSTALLAZIONI:

- [telecamera]: staffa su braccio lampione
- [quadro]: a parete (Calle degli Albanesi)

ALIMENTAZIONE:

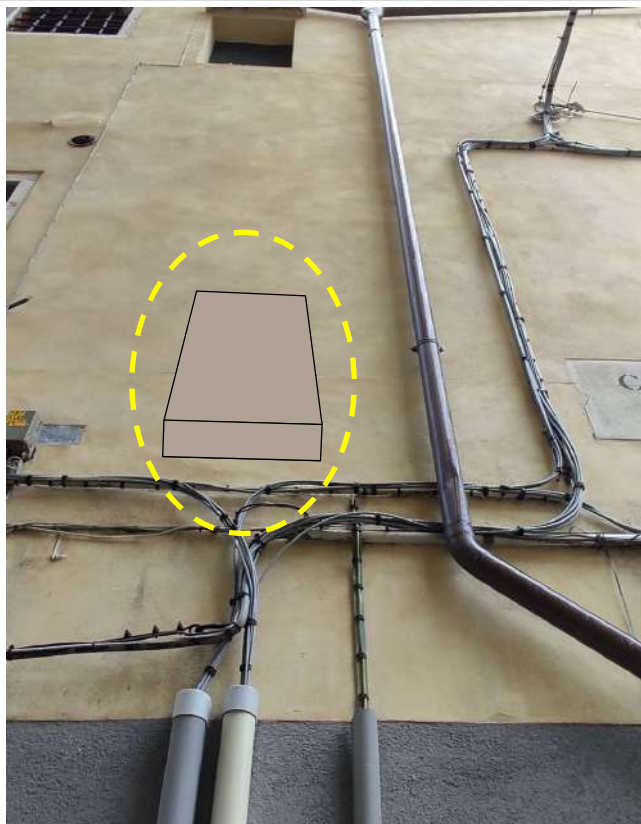
- derivazione dal quadro IP CS13 (Ramo Corte della Rosa))

APPARATI:

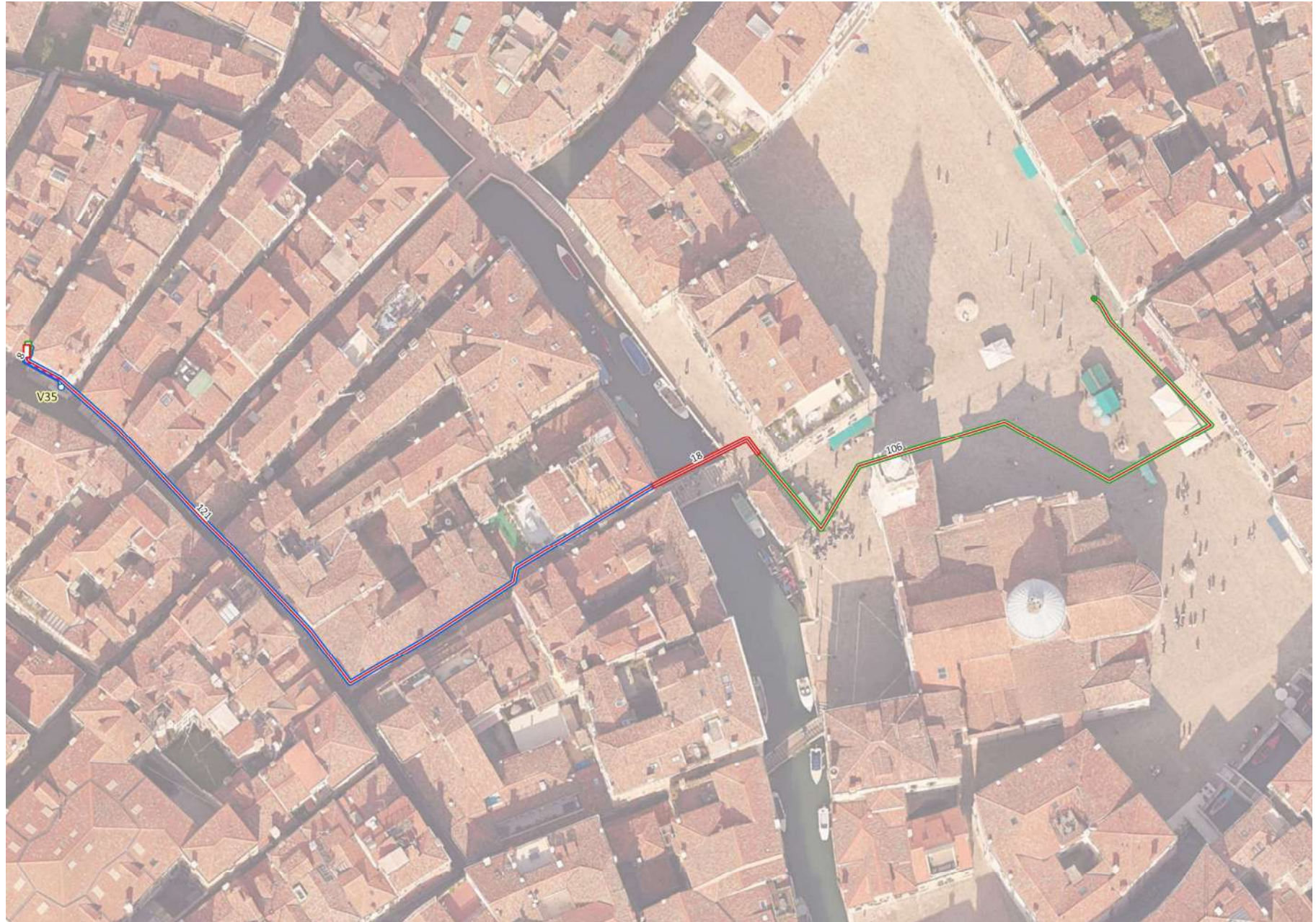
- Switch industriale

RETE DATI:

- cavo a 12 fo dalla muffola DUCALE
- cavo UTP dal nuovo quadro alla telecamera



V35 – Salizada San Lio/Calle del Frutariol



V35 – Salizada San Lio/Calle del Frutariol

OPERE PRINCIPALI

TELECAMERA: PTZ

INSTALLAZIONI:

- [telecamera]: staffa su braccio lampione
- [quadro]: a parete (Sotoportego del Volto)

ALIMENTAZIONE:

- derivazione dal quadro IP CS07 (Sotoportego del Volto)

APPARATI:

- Switch industriale

RETE DATI:

- cavo a 12 fo dalla muffola S.M.FORMOSA (è richiesto uno scavo sul Ponte del Mondo Novo)
- cavo UTP dal nuovo quadro alla telecamera

