



# Rete di videosorveglianza **COMUNE DI VENEZIA**

**- C.I. 15399 -**

## **Estensione del sistema di videosorveglianza urbana della Città di Venezia**

➤ **Area geografica: TERRAFERMA**

### ***Elaborati Grafici***

- ***Posizione telecamere***
- ***Planimetrie***
- ***Fotomontaggi***



# Legenda

15399

○ 15399\_ACCESS\_POINT

15399\_TELECAMERE

◇ Fissa

◇ PTZ

15399\_QUADRI

□ da installare

□ esistente

15399\_GIUNTI [36]

● da installare [16]

● esistente [20]

15399\_POZZETTI

□ 2x60x60

□ 60x60

□ 90x70

15399\_CAVI

— 12\_FO

— 144\_FO

— 48\_FO

--- UTP

--- e/3 x 2,5 mmq

--- e/3 x 4,0 mmq

15399\_INFRASTRUTTURE

— Nuova tesata

— Scavo

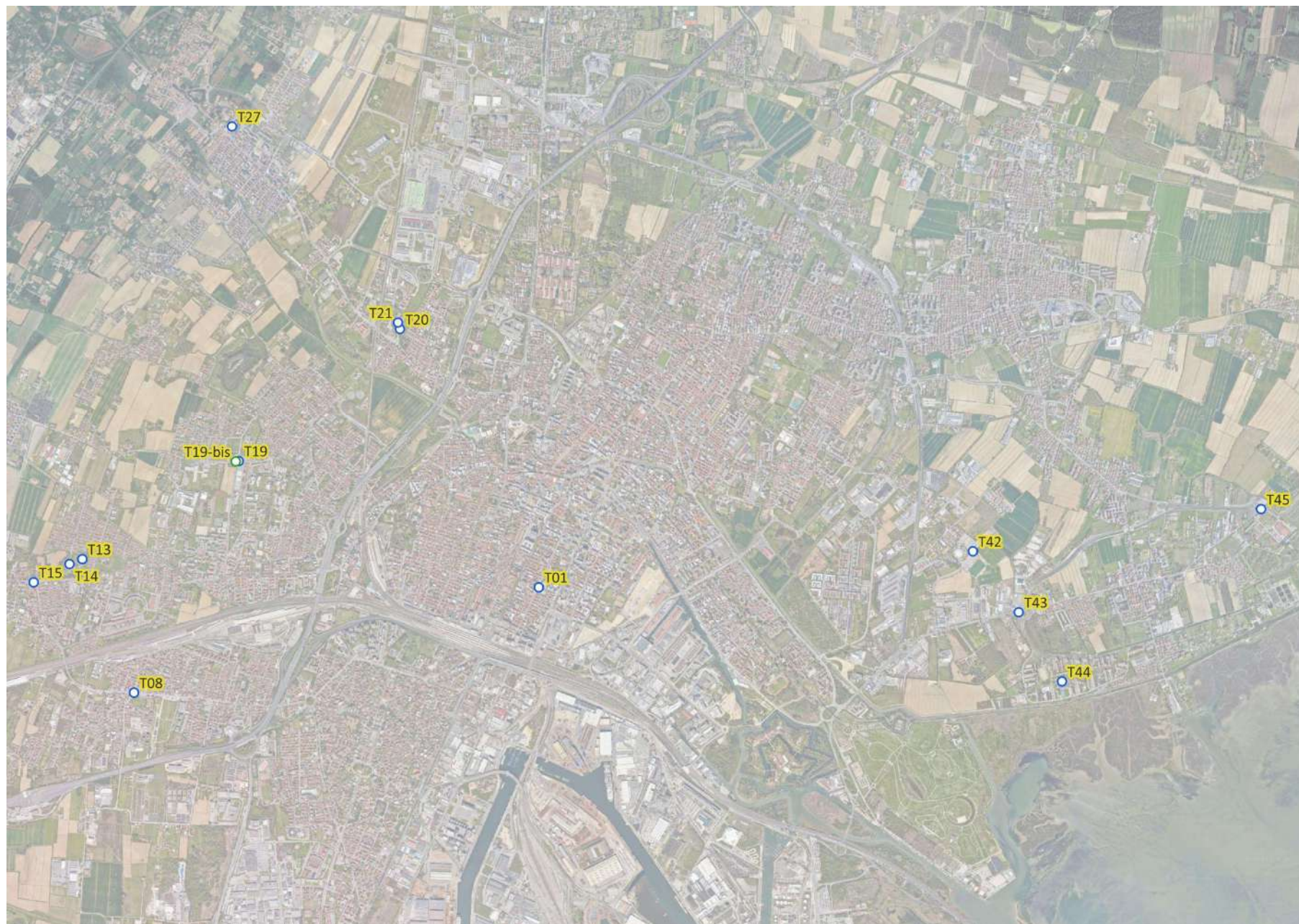
— Tesata esistente

— Tubazione esistente

— IRU OpenFiber

— IRU TIM

## Ubicazione telecamere TERRAFERMA





## T01 – Aleardi/Bembo (1/2)



## T01 – Aleardi/Bembo (2/2)





## T01 – Aleardi/Bembo

### OPERE PRINCIPALI

#### TELECAMERA: PTZ

#### INSTALLAZIONI:

- [telecamera]: staffa su palo di nuova installazione
- [quadro]: a terra, in prossimità di altri quadri ivi presenti

#### ALIMENTAZIONE:

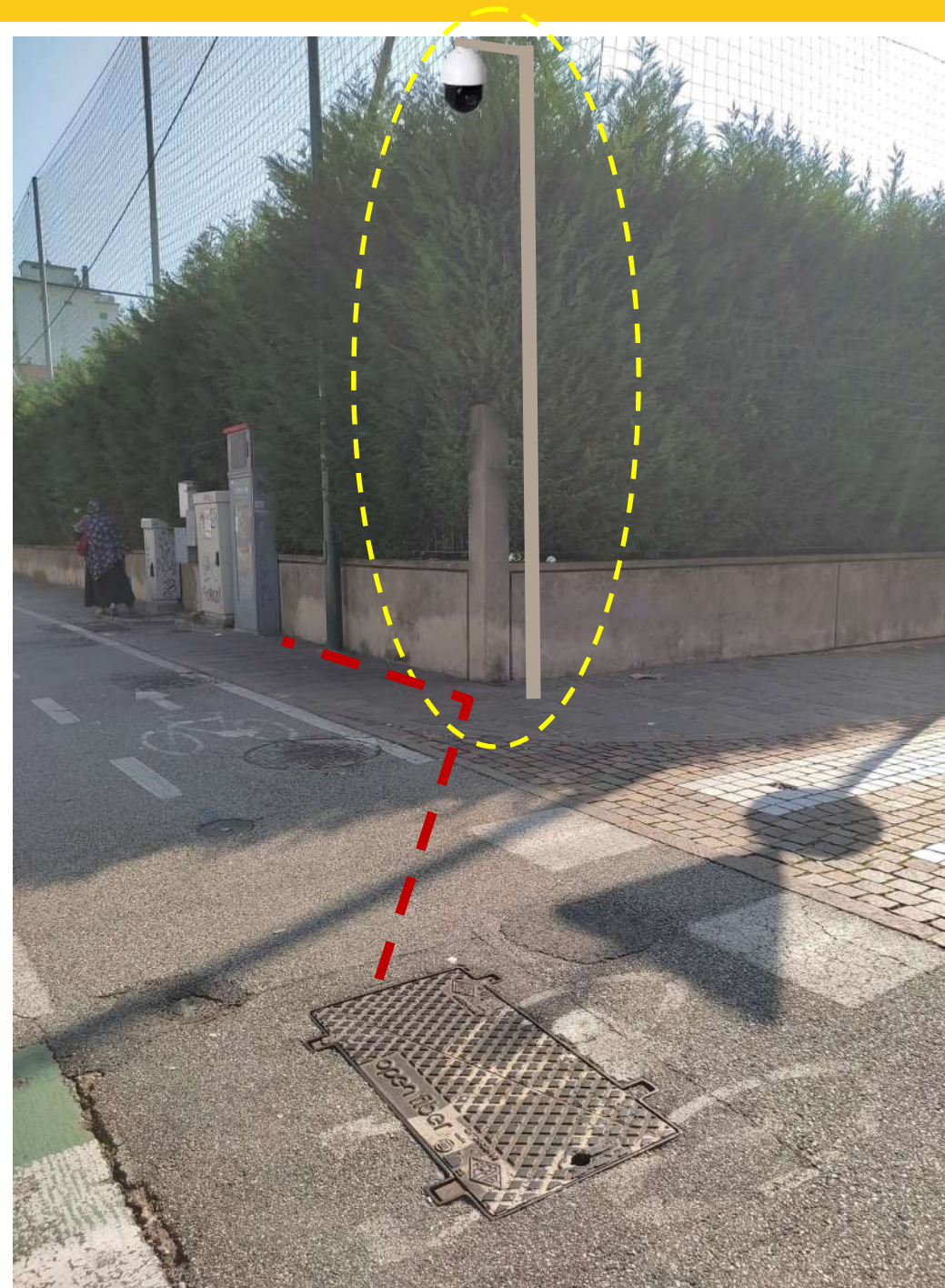
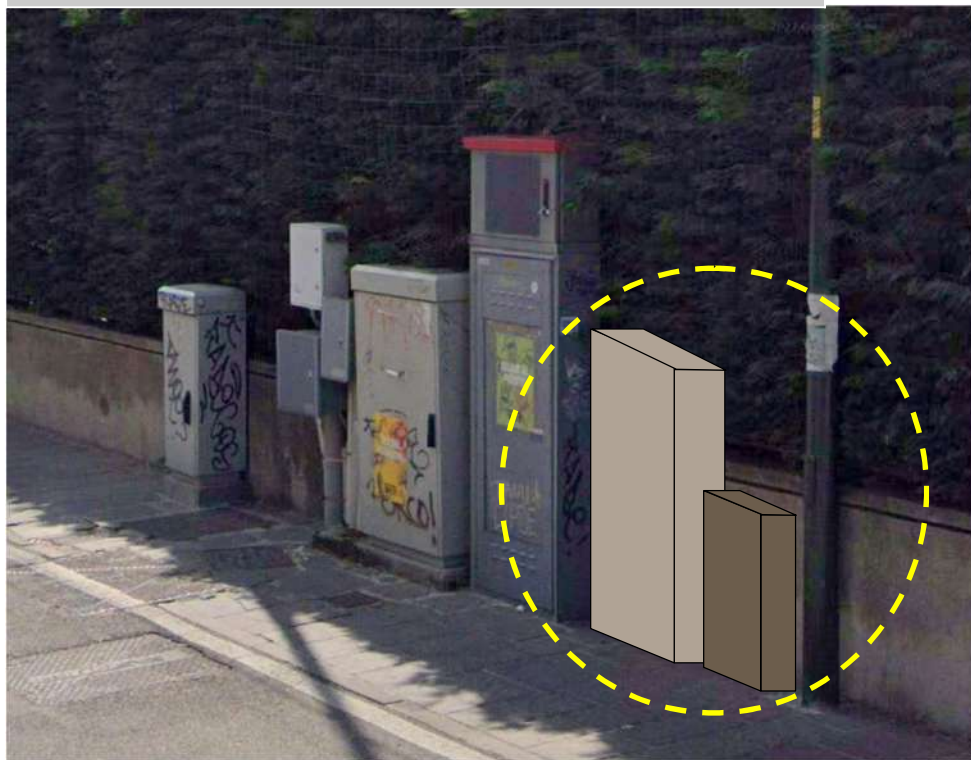
- Fornitura ENEL (in quadro dedicato)

#### APPARATI:

- Switch industriale

#### RETE DATI:

- cavo a 12 fo da quadro VDS (rilancio) presente all'incrocio con Via Gozzi; è previsto uno scavo di raccordo dal pozzetto OpenFiber presente all'incrocio con i nuovi quadri
- cavo UTP dal nuovo quadro alla telecamera





## T08 – Trieste/Bottenigo (1/2)





## T08 – Trieste/Bottenigo (2/2)





## T08 – Trieste/Bottenigo

### OPERE PRINCIPALI

#### TELECAMERA: PTZ

#### INSTALLAZIONI:

- [telecamera]: staffa su lampione
- [quadro]: a terra, in sostituzione di una delle 2 conchiglie non utilizzate (stesso plinto)

#### ALIMENTAZIONE:

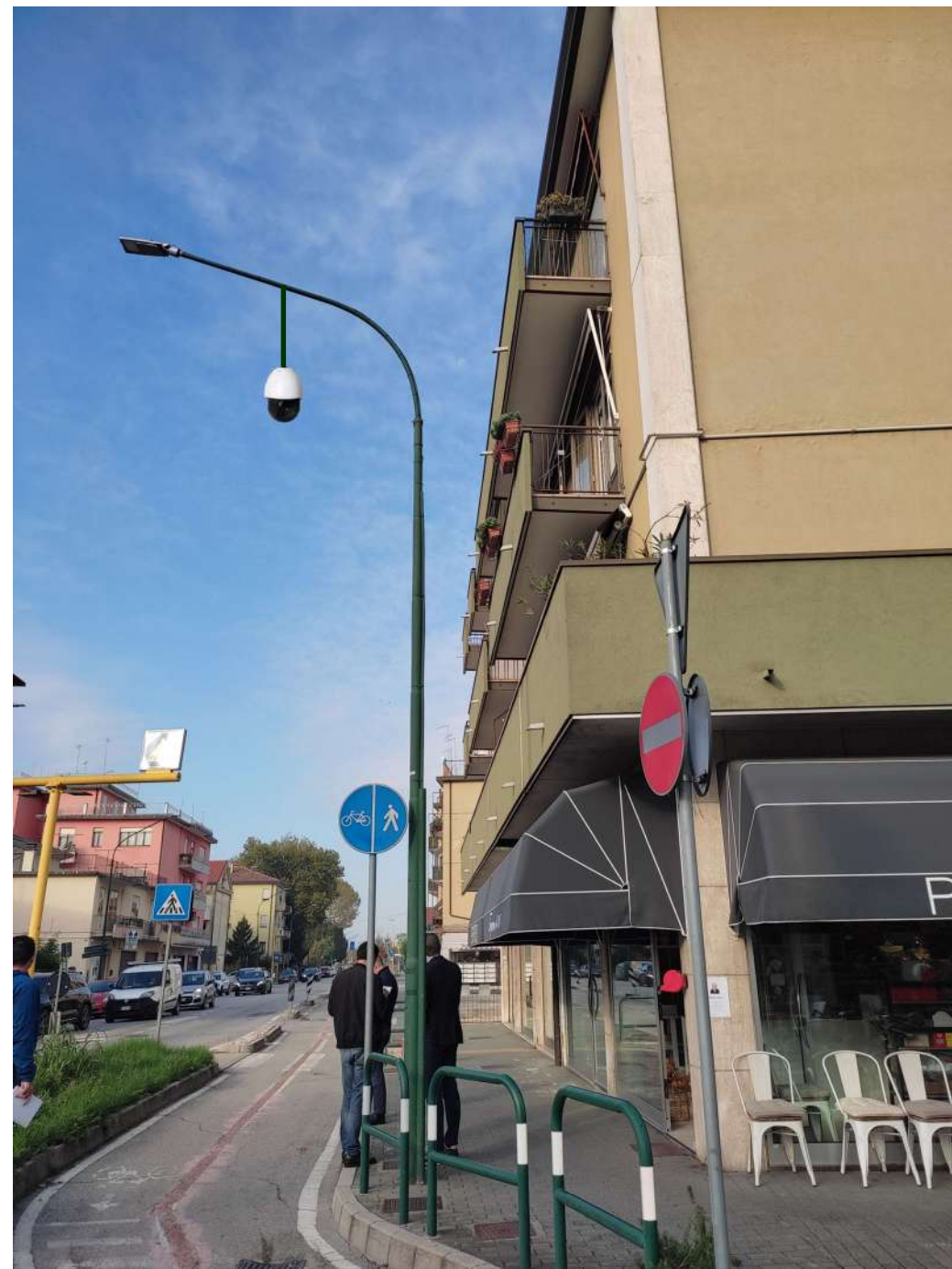
- riattivazione di contatore già presente

#### APPARATI:

- Switch industriale

#### RETE DATI:

- cavo a 12 fo da muffola TRIESTE.CATENE
- cavo UTP dal nuovo quadro alla telecamera





## T13/14 – Parco Rodari





## T13 – Parco Rodari\_2

### OPERE PRINCIPALI

#### TELECAMERA: PTZ

#### INSTALLAZIONI:

- [telecamera]: staffa su palo di nuova installazione
- [quadro]: su palo, in sostituzione del quadro WiFi; il box di terminazione delle fibre e le apparecchiature elettriche vanno ricollocate nel nuovo quadro

#### ALIMENTAZIONE:

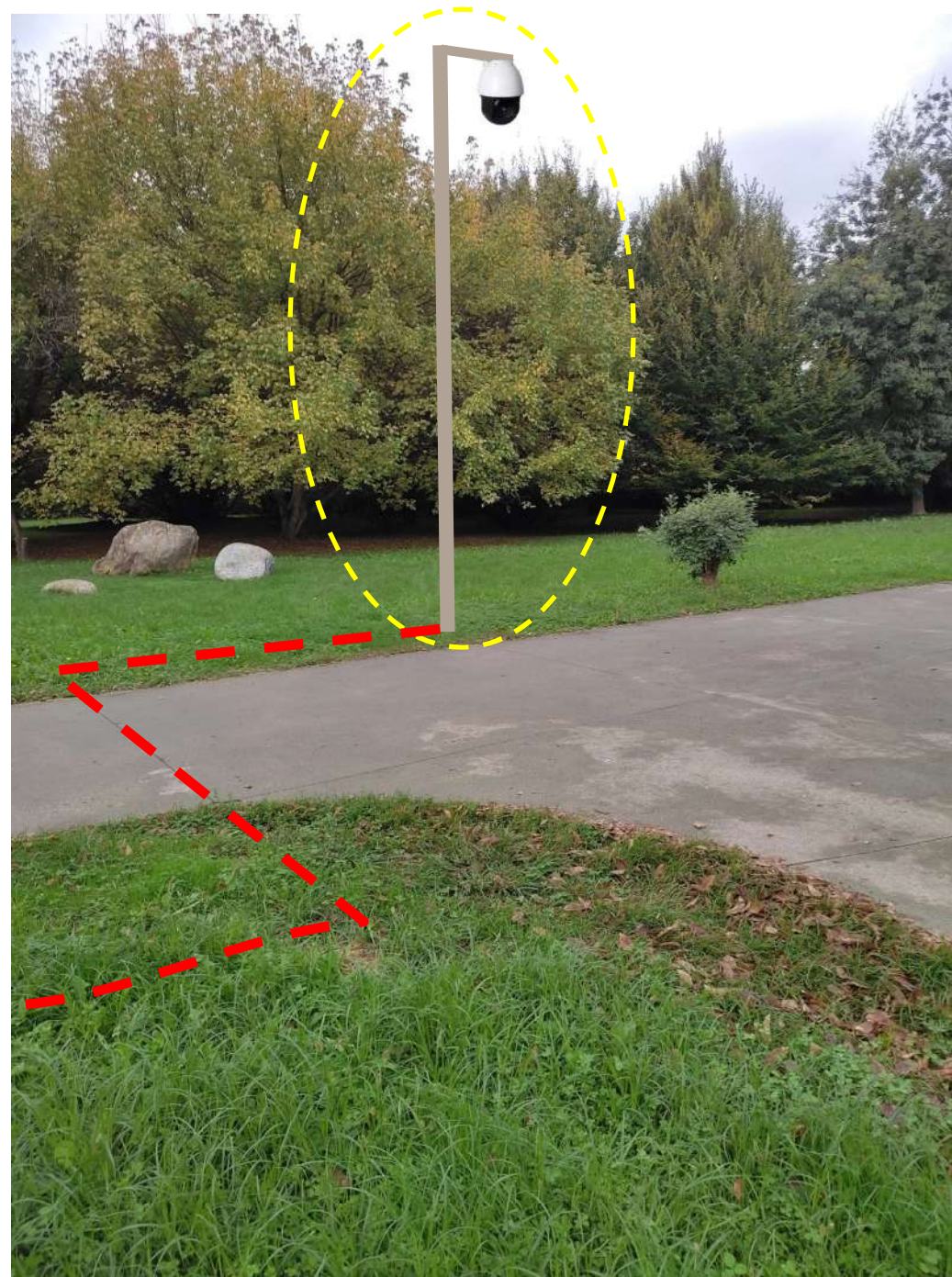
- non richiesta (già presente)

#### APPARATI:

- Switch industriale

#### RETE DATI:

- cavo UTP dal nuovo quadro alla telecamera (è richiesto uno scavo su terreno e di attraversamento del sentiero pedonale in cemento)





## T14 – Parco Rodari\_1

### OPERE PRINCIPALI

**TELECAMERA:** PTZ

### INSTALLAZIONI:

- [telecamera]: staffa su palo luce
- [quadro]: sul palo della telecamera

### ALIMENTAZIONE:

- non prevista (già presente)

### APPARATI:

- Switch industriale

### RETE DATI:

- cavo a 12 fo dal quadro della telecamera T13 (rilancio)
- cavo UTP dal nuovo quadro alla telecamera





## T15 – Rotatoria Miranese/Trieste (1/2)





## T15 – Rotatoria Miranese/Trieste (2/2)





## T15 – Rotatoria Miranese/Trieste

### OPERE PRINCIPALI

#### TELECAMERA: PTZ

#### INSTALLAZIONI:

- [telecamera]: staffa su lampione
- [quadro]: a terra su plinto esistente della torre-faro

#### ALIMENTAZIONE:

- fornitura ENEL su quadro distinto (in figura rappresentato in prossimità del quadro di videosorveglianza)

#### APPARATI:

- Switch industriale

#### RETE DATI:

- cavo a 48 fo da muffola MIRANESE.IVANCICH fino a muffola di nuova installazione nello stesso spartitraffico della telecamere
- cavo a 12 fo da quest'ultima muffola al nuovo quadro
- cavo UTP dal nuovo quadro alla telecamera



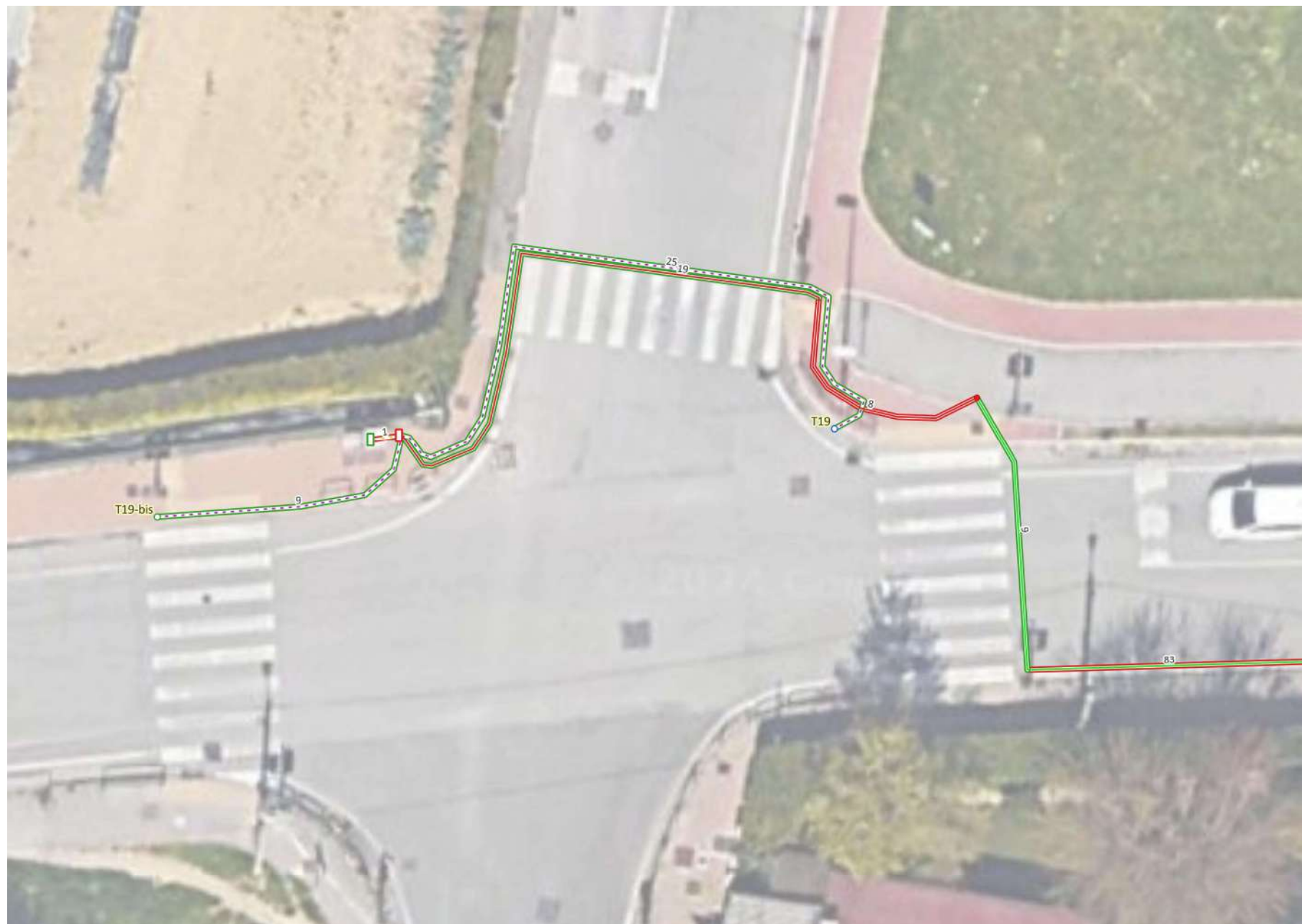


## T19/19A – Asseggiano/Calabria (1/2)





## T19/19A – Asseggiano/Calabria (2/2)



## T19 – Asseggiano/Calabria

### OPERE PRINCIPALI

#### TELECAMERA: PTZ

#### INSTALLAZIONI:

- [telecamera]: staffa su lampione
- [quadro]: a terra in prossimità del quadro della rete semaforica

#### ALIMENTAZIONE:

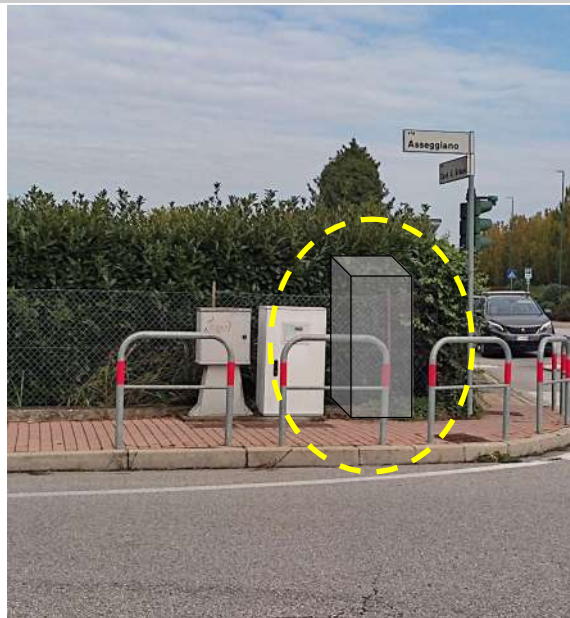
- derivazione dal vicino quadro della rete semaforica

#### APPARATI:

- Switch industriale

#### RETE DATI:

- cavo a 48 fo da muffola BRENDOLE.ASSEGGIANO fino a muffola di nuova installazione in prossimità della telecamera; è richiesto uno scavo in minitrincea dall'attraversamento di Via Perlan fino all'incrocio con via Calabria
- cavo a 12 fo da quest'ultima muffola al nuovo quadro; è richiesto un piccolo scavo di raccordo tra gli impianti di rete semaforica e quello della rete IP
- cavo UTP dal nuovo quadro alla telecamera





## T19A – Asseggiano/Calabria

### OPERE PRINCIPALI

#### TELECAMERA: PTZ

#### INSTALLAZIONI:

- [telecamera]: staffa su palo di nuova installazione; in corso d'opera si valuterà l'opportunità di sostituzione del palo della rete semaforica
- [quadro]: stesso quadro della telecamera T19

#### ALIMENTAZIONE:

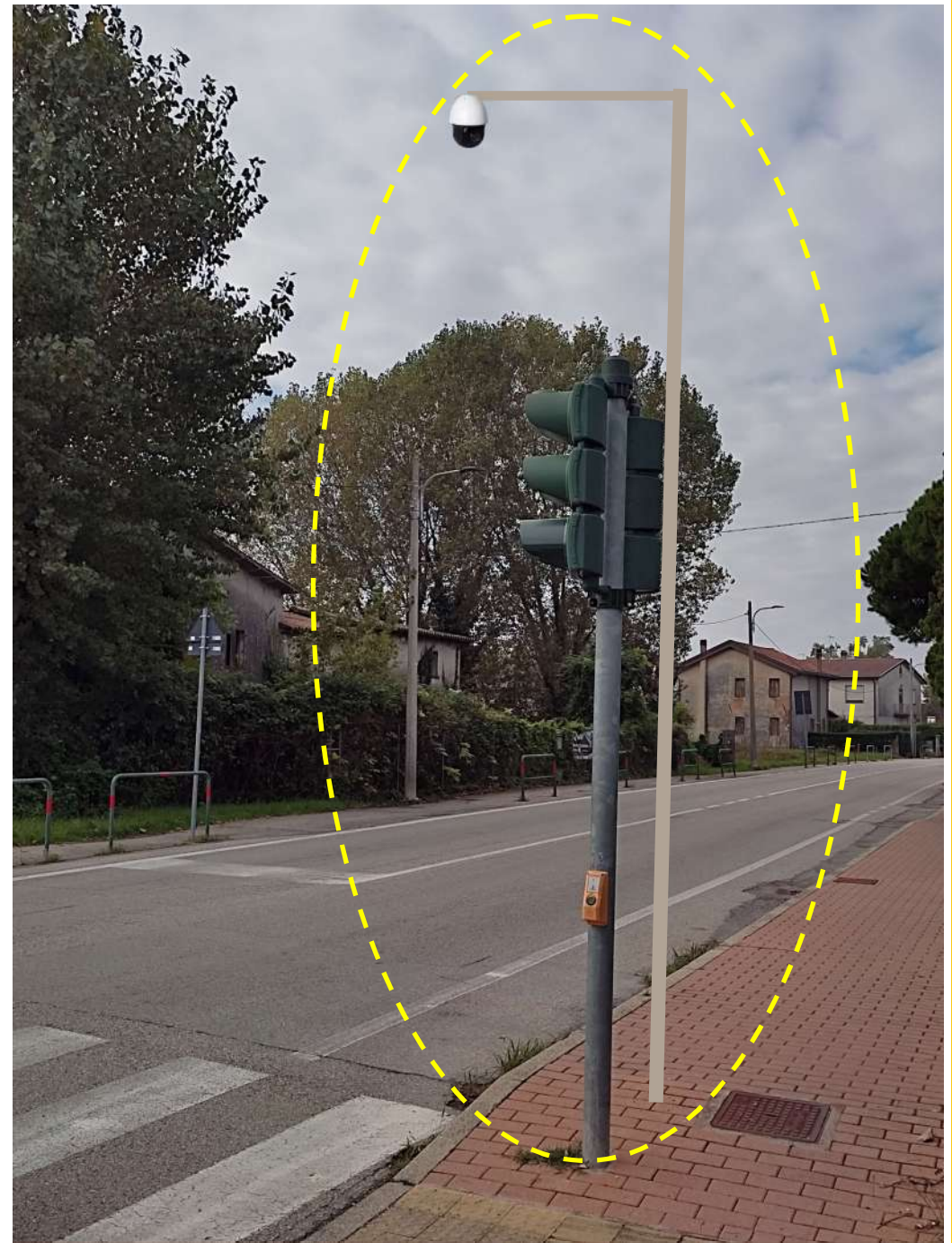
- non prevista (stesso quadro della T19)

#### APPARATI:

- non prevista (stesso quadro della T19)

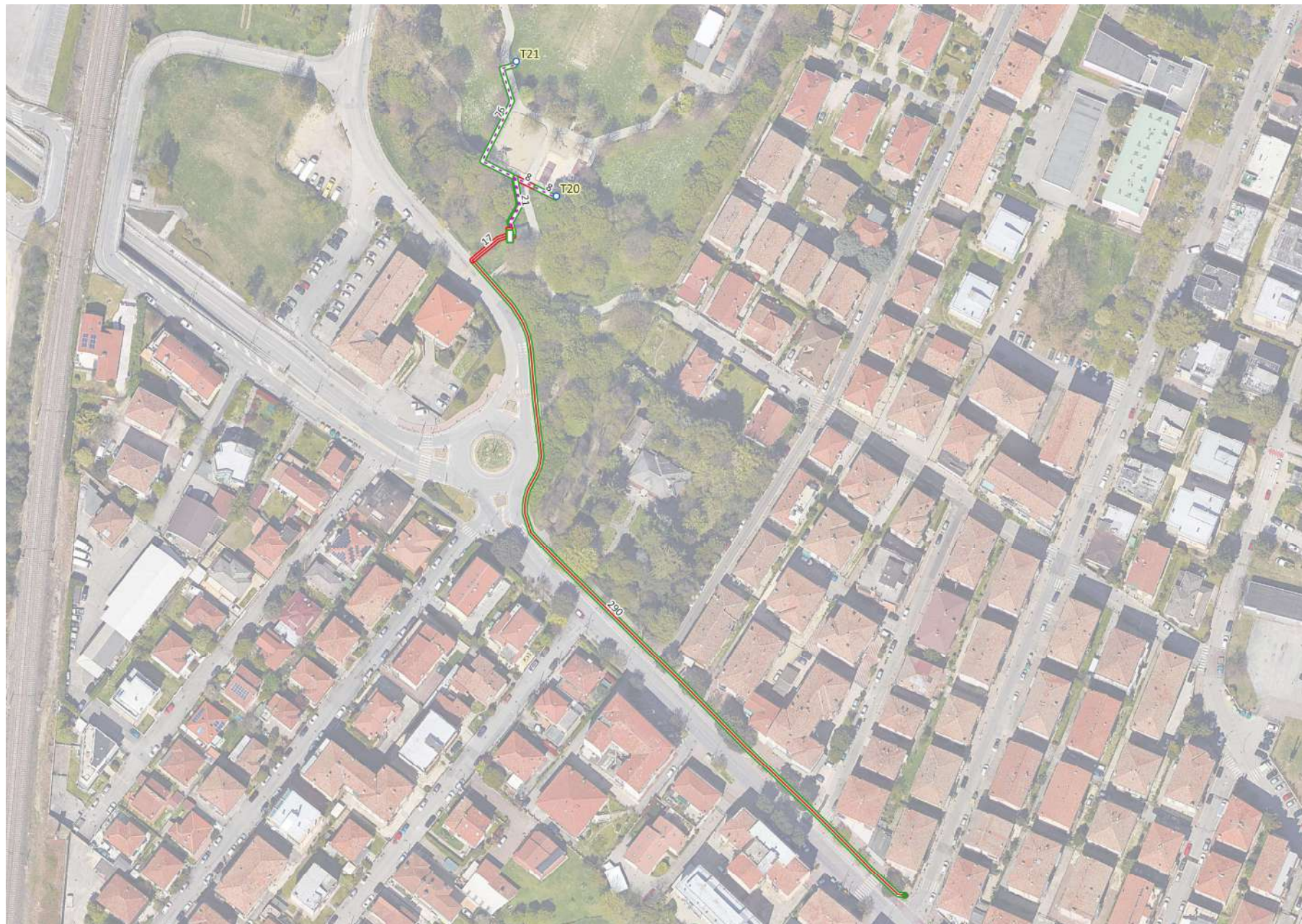
#### RETE DATI:

- cavo UTP dal nuovo quadro alla telecamera





## T20/21 – Parco Hayez\_1/2 - area ricreativa (Cipressina) (1/2)





## T20/21 – Parco Hayez\_1/2 - area ricreativa (Cipressina) (2/2)





## T20 – Parco Hayez\_1 - area ricreativa

### OPERE PRINCIPALI

#### TELECAMERA: PTZ

#### INSTALLAZIONI:

- [telecamera]: staffa su lampione
- [quadro]: a terra in prossimità del quadro del Parco

#### ALIMENTAZIONE:

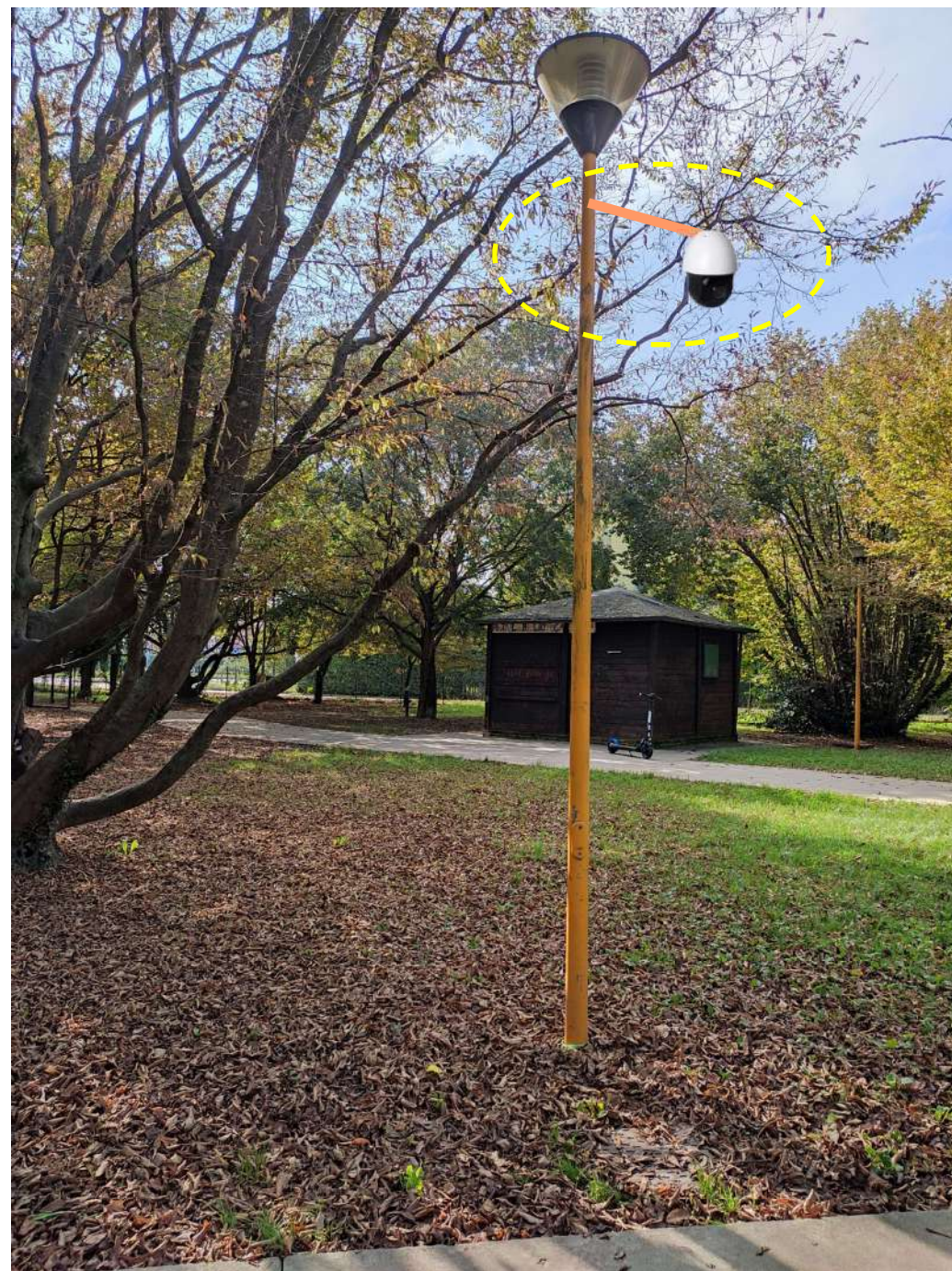
- derivazione dal vicino quadro del Parco

#### APPARATI:

- Switch industriale

#### RETE DATI:

- cavo a 12 fo dalla muffola CASTELLANA.CIARDI; è previsto uno scavo all'ingresso del Parco dal marciapiede di via Michelangelo Caravaggio
- cavo UTP dal nuovo quadro alla telecamera; è previsto uno scavo di raccordo (attraversamento sentiero pedonale)





## T21 – Parco Hayez\_2 - area ricreativa

### OPERE PRINCIPALI

#### TELECAMERA: PTZ

#### INSTALLAZIONI:

- [telecamera]: staffa su lampione
- [quadro]: alo stesso della telecamera T20

#### ALIMENTAZIONE:

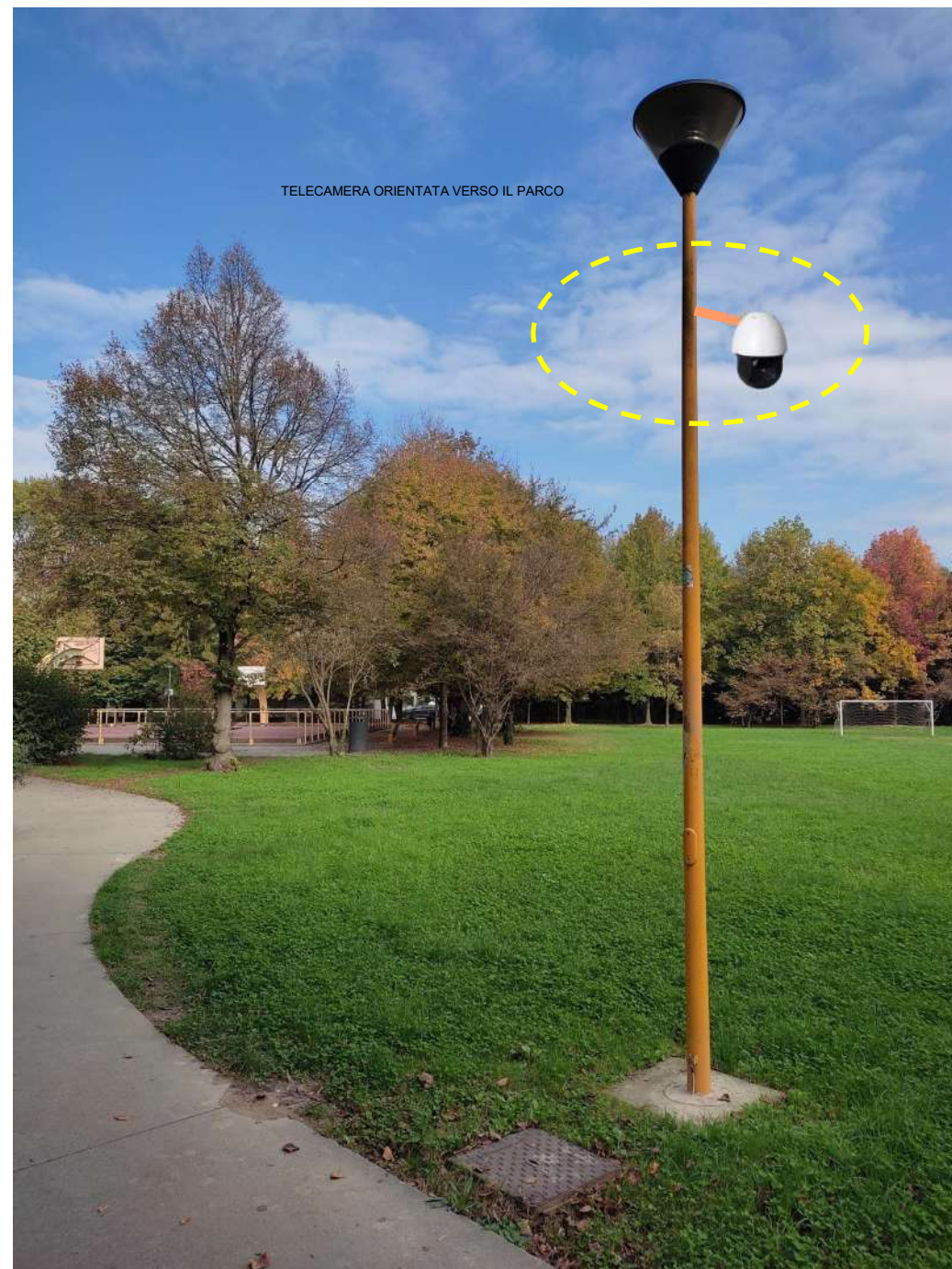
- non prevista (stesso quadro della T20)

#### APPARATI:

- non prevista (stesso quadro della T20)

#### RETE DATI:

- cavo UTP dal nuovo quadro alla telecamera





## T27 – Via Zuccarelli (dietro municipio Zelarino)





## T27 – Via Zuccarelli (dietro municipio Zelarino)

### OPERE PRINCIPALI

**TELECAMERA:** PTZ

### INSTALLAZIONI:

- [telecamera]: staffa su lampione
- [quadro]: non previsto (collegamento dal rack della vicina sede comunale)

### ALIMENTAZIONE:

- non prevista

### APPARATI:

- non previsto

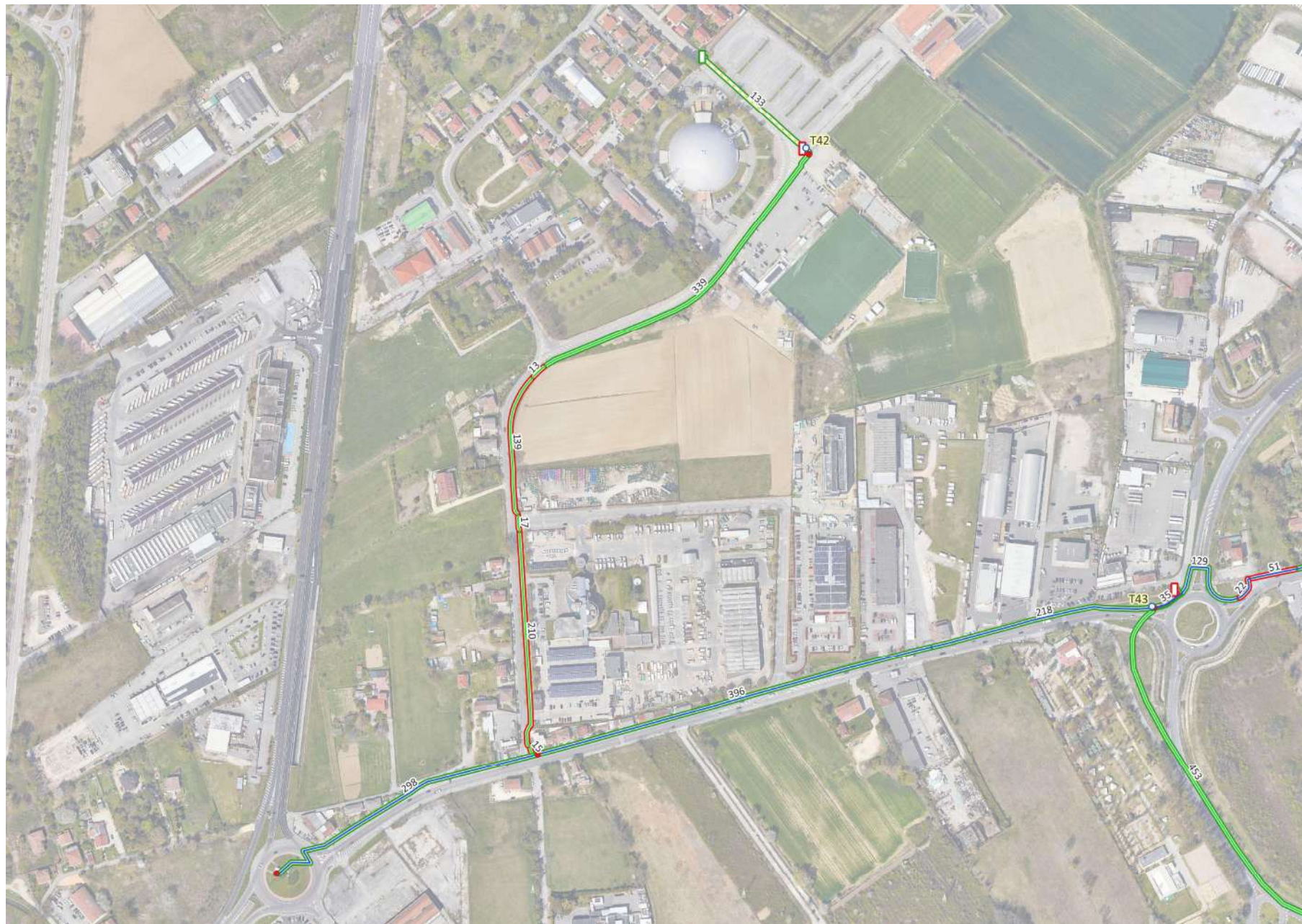
### RETE DATI:

- cavo UTP dalla vicina sede comunale; posa sulla facciate esterna (vedi foto) e poi interramento nello spigolo a ridosso del palo



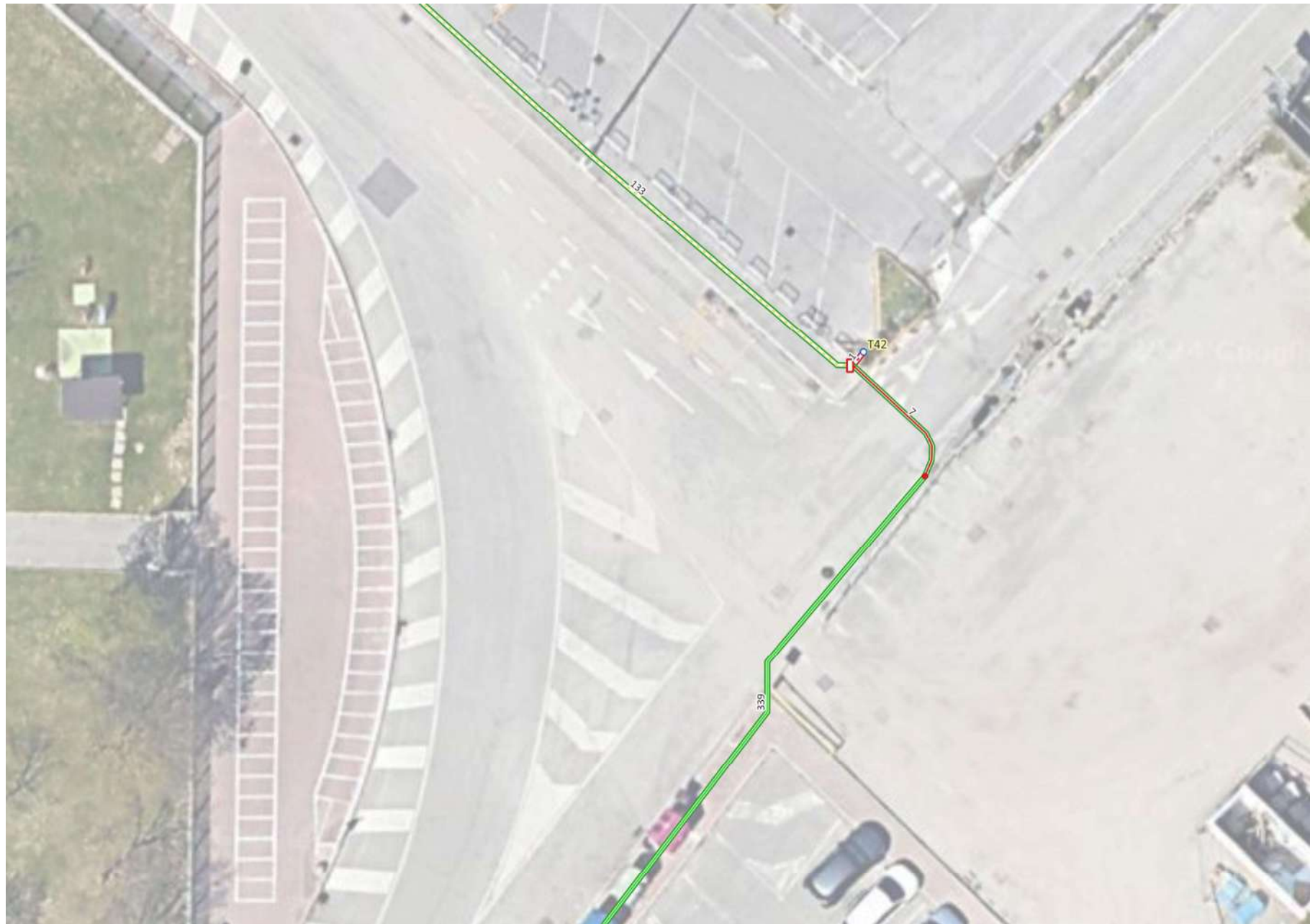


## T42 – Via Vendramin (Taliercio) (1/2)





## T42 – Via Vendramin (Taliercio) (2/2)





## T42 – Via Vendramin (Taliercio)

### OPERE PRINCIPALI

#### TELECAMERA: PTZ

#### INSTALLAZIONI:

- [telecamera]: staffa su palo di nuova installazione
- [quadro]: a terra (nello stesso spartitraffico del palo)

#### ALIMENTAZIONE:

- Derivazione dal quadro CP23 (via Vendramin Caciri Antonio) della rete IP

#### APPARATI:

- Switch industriale

#### RETE DATI:

- cavo a 144 fo da installare presso la rotonda «Orlanda-Martiri della Libertà» su cavo posato di recente per la telecamera di quel sito fino a muffola di nuova installazione all'incrocio con via Porto di Cavernago
- cavo a 48 fo da quest'ultima muffola fino a nuova muffola da installare in prossimità della telecamera in oggetto; nel tratto iniziale di via Porto di Cavernago è prevista la realizzazione di una minitrincea su pista ciclabile, dopodiché si procede con uno scavo in tecnica tradizionale sul marciapiede in ghiaio fino ad intercettare l'impianto di IP
- cavo a 12 fo dalla muffola a ridosso del sito fino al nuovo quadro
- cavo UTP dal nuovo quadro alla telecamera





## T43 – Rotatoria Orlanda/Sabbadino





## T43 – Rotatoria Orlanda/Sabbadino

### OPERE PRINCIPALI

#### TELECAMERA: PTZ

#### INSTALLAZIONI:

- [telecamera]: staffa su lampione
- [quadro]: a terra (in prossimità di altri quadri ivi presenti)

#### ALIMENTAZIONE:

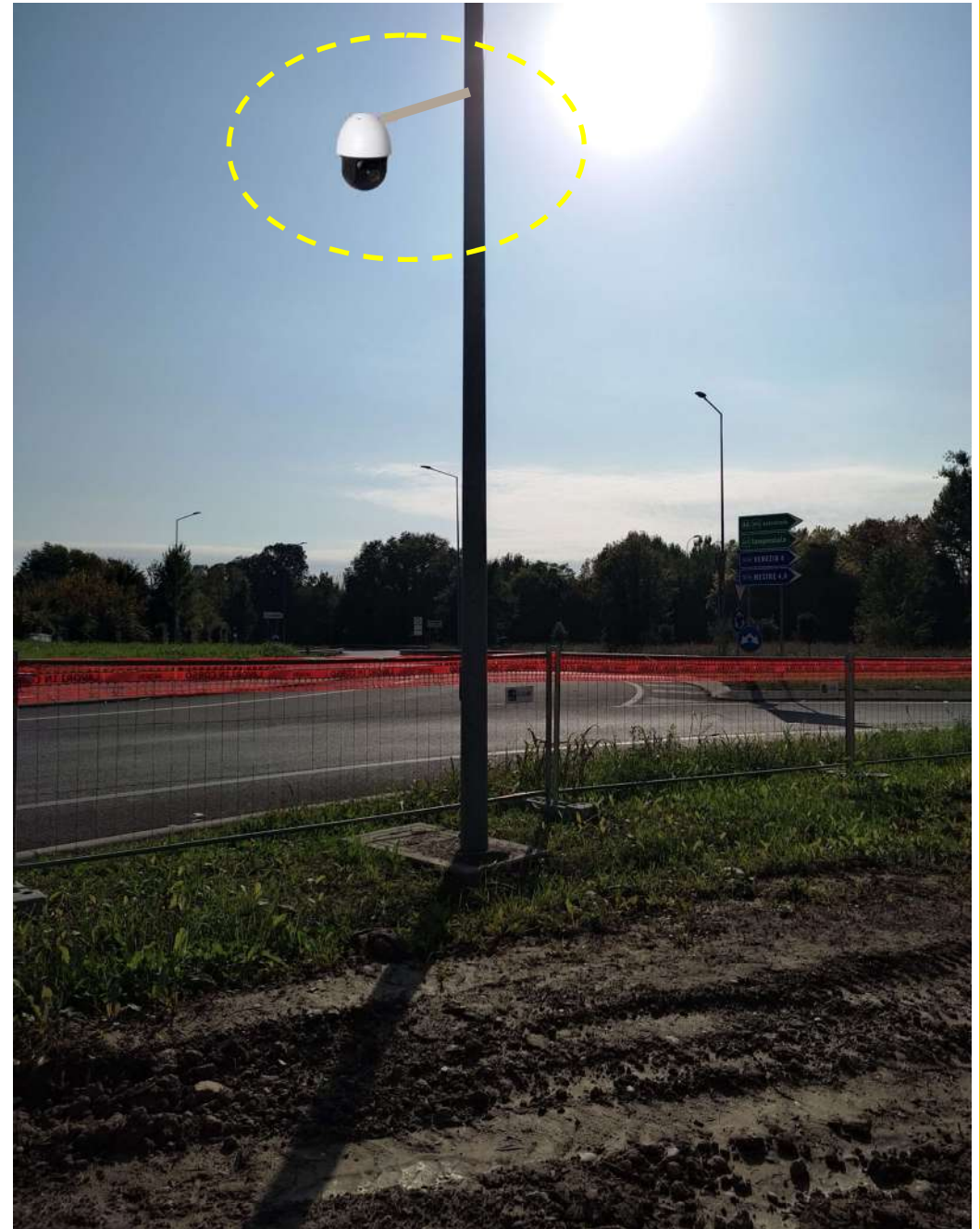
- derivazione dal vicino quadro che alimenta i lampioni della rotonda

#### APPARATI:

- Switch industriale

#### RETE DATI:

- cavo a 12 fo da muffola di nuova installazione lungo la nuova dorsale a 144 fo in via Orlanda fino al nuovo quadro
- cavo UTP dal nuovo quadro alla telecamera





## T44 – Campalto Zendrini area verde (1/2)





## T44 – Campalto Zendrini area verde (2/2)





## T44 – Campalto Zendrini area verde

### OPERE PRINCIPALI

#### TELECAMERA: PTZ

#### INSTALLAZIONI:

- [telecamera]: staffa su lampione
- [quadro]: su palo

#### ALIMENTAZIONE:

- derivazione dal quadro elettrico FV27

#### APPARATI:

- Switch industriale

#### RETE DATI:

- cavo a 48 fo dalla dorsale in via Orlanda fino a nuova muffola da installare in via Cristoforo Sabbatino all'altezza dell'area residenziale dove è prevista l'installazione della telecamere
- cavo a 12 fo da questa nuova muffola fino al nuovo quadro; occorre realizzare uno scavo di attraversamento di via Sabbatino per raccordare due impianti distinti di pubblica illuminazione
- cavo UTP dal nuovo quadro alla telecamera



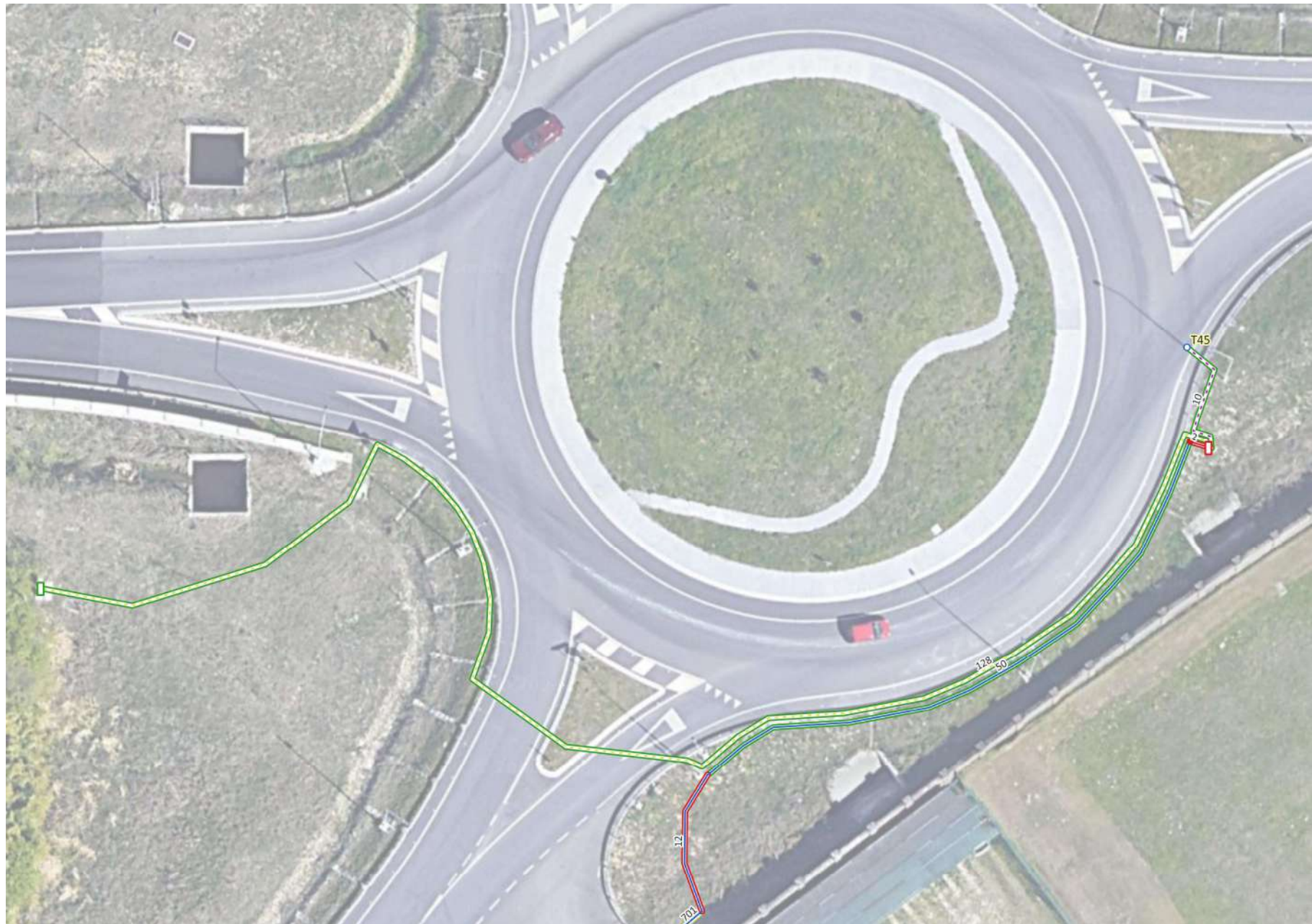


## T45 – Rotatoria Orlanda/Bypass (1/2)





## T45 – Rotatoria Orlanda/Bypass (2/2)





## T45 – Rotatoria Orlanda/Bypass

### OPERE PRINCIPALI

#### TELECAMERA: PTZ

#### INSTALLAZIONI:

- [telecamera]: staffa su lampione
- [quadro]: su terra (nello spartitraffico della rotatoria in prossimità del palo di installazione della telecamera)

#### ALIMENTAZIONE:

- derivazione dal quadro che alimenta i lampioni della rotonda

#### APPARATI:

- Switch industriale

#### RETE DATI:

- cavo a 12 fo da muffola di nuova installazione (muffola terminale della nuova dorsale a 144 fo in via Orlanda) al nuovo quadro; nel tratto di dorsale a 144 fo è previsto uno scavo di raccordo tra via Orlanda e via Cimitero Campalto tra gli impianti di IP e un pozzetto TIM nelle immediate vicinanze; nell'ultimo tratto della dorsale in via Orlanda si utilizza la tubazione TIM
- cavo UTP dal nuovo quadro alla telecamera

